

Самосвал SCANIA G440 CB6x6EHZ с кузовом для скальных пород



Высокопроизводительный полноприводный самосвал SCANIA G440 CB6x6EHZ имеет грузоподъемность 25 тонн и предназначен для транспортировки скальных, вскрышных пород и других материалов с плотностью до 1600 кг/м³ в разрезах, карьерах и по дорогам общего пользования. Загрузка предпочтительна гидравлическими экскаваторами или фронтальными колёсными погрузчиками с объёмом ковша 2 – 5 м³.

СИЛОВАЯ УСТАНОВКА

Двигатель DC13 - рядный, 6-цилиндровый, дизельный 440 л.с. (324 кВт), Евро 4 (SCR), 2300 Нм при 1000-1300 об/мин
 Коробка передач GRS905R, механическая, усиленная, 12-ти ступенчатая, с демультипликатором и делителем, с двумя понижающими передачами, а также с двумя передачами заднего хода
 Главная передача с планетарными колесными редукторами, с блокировкой межосевых и межколесных дифференциалов
 Передаточное число 5,14

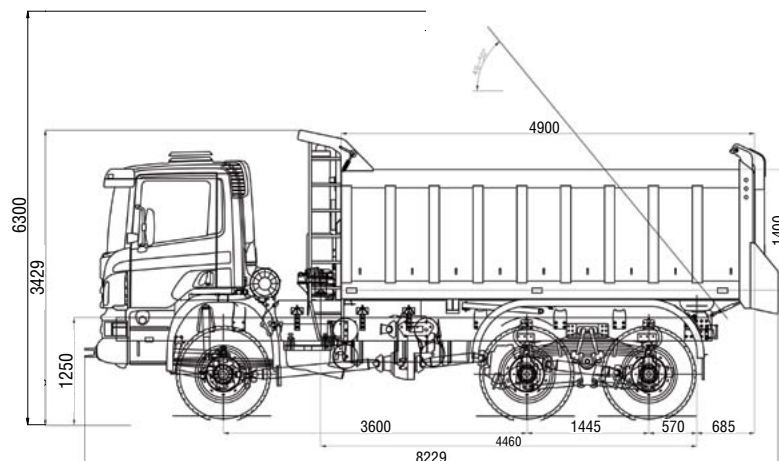
ШАССИ 6X6 С ПОЛНЫМ ПРИВОДОМ

Подвеска повышенной прочности
 - спереди параболические рессоры, 4x28
 - сзади параболические рессоры, 5x48/90
 Задняя тележка BT301S, усиленная, с амортизаторами
 Стабилизатор поперечной устойчивости спереди и сзади
 Максимальная нагрузка
 - на передние оси 2 x 9 000 кг
 - на задние оси 2 x 16 000 кг
 Грузоподъёмность 25 000 кг
 Шины карьерные, Michelin 325/95 R24

КАБИНА И ОБОРУДОВАНИЕ

Тип CG16, стальная, двухместная
 Подвеска 4-точечная механическая со стабилизатором нормальной жёсткости с регулировкой в 2-х плоскостях
 Рулевое колесо с ярким цветным дисплеем
 Комбинация приборов с электронной системой управления темп.
 Конд-ер и обогреватель на пневмоподвеске, с электроподогревом
 Сиденье водителя на стороне пассажира
 Откидная полка отдыха с электроприводом с 2-х сторон
 Стеклоподъёмники с ручным управлением
 Люк в крыше кабины с эл. подогревом и регулировкой из кабины
 Зеркала заднего вида с управлением на рулевом колесе
 CD-магнитола
 Подготовка под установку рации

ГАБАРИТНЫЕ РАЗМЕРЫ (В ММ)

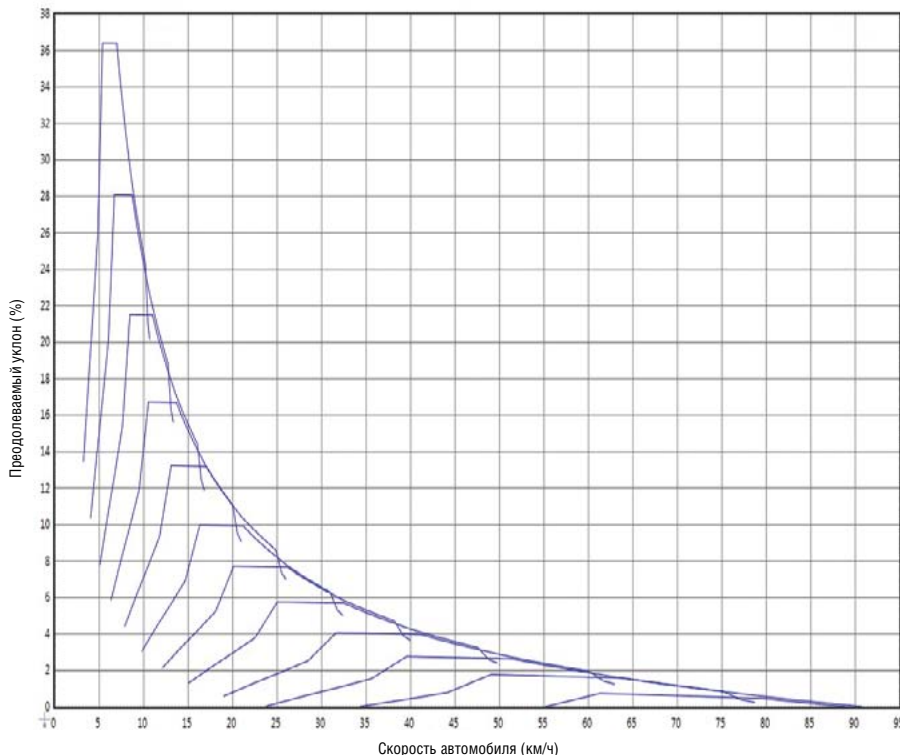


КУЗОВ УСИЛЕННЫЙ, ПРЯМОУГОЛЬНОЙ ФОРМЫ С ЗАДНЕЙ РАЗГРУЗКОЙ

Геометрический объём кузова (без «шапки») 16 м³
 Материал кузова - высококачественная сталь Hardox 400/450
 - днище 12 мм
 - стенки 8 мм
 Передний борт прямой с защитным козырьком против осыпания
 Задний борт открывающийся с петлями сверху

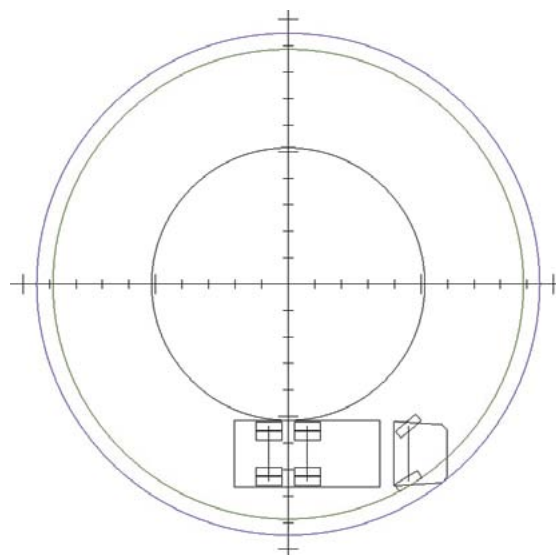
Обогрев кузова выхлопными газами
 Цилиндр с высокопрочным хромированным покрытием
 Гидравлическое оборудование HYVA
 Кронштейн крепления и лебёдка для подъёма / опускания запасного колеса

ПРЕОДОЛЕВАЕМЫЙ УКЛОН



РАДИУС РАЗВОРОТА

Внутренний радиус 5 147 мм
 Радиус между бордюрами 8 867 мм
 Радиус между стенами 9 479 мм



ТОРМОЗНАЯ СИСТЕМА И РУЛЕВОЕ УПРАВЛЕНИЕ

Двухконтурная тормозная система с АБС
 Пневматическое управление рабочими тормозами
 Моторный тормоз с автоматическим и ручным управлением
 Гидравлический тормоз-замедлитель Scania Retarder R4100 (Скания Ретардер Р4100) с тормозным усилием 4100 Нм
 Двухконтурная система рулевого управления

ДОПОЛНИТЕЛЬНОЕ ОБОРУДОВАНИЕ ВХОДЯЩЕЕ В СТАНДАРТНУЮ КОМПЛЕКТАЦИЮ САМОСВАЛА

- Высоко расположенный воздухозаборник с дополнительным защитным фильтром типа «циклон»
- Защитные решётки передних и задних фар
- Проблесковые маячки на крыше кабины
- Звуковой сигнал движения автомобиля задним ходом
- Освещение ступеней подножки
- Гидрокорректор уровня света фар
- Тахограф
- Две аккумуляторные батареи 180 Ач
- Генератор 150 А
- Дополнительные фары в козырьке кабины
- Аналоговый счётчик моточасов
- Топливный фильтр-влажготделитель с электрическим подогревом
- Утеплительная шторка интеркулера
- Запирающаяся облицовка радиатора и крышки топливного бака
- Противооткатные упоры
- Знак аварийной остановки
- Огнетушитель и аптечка
- Домкрат г/п 10 тонн
- Шланг для подкачки шин длиной 20 метров
- Температура кристаллизации охлаждающей жидкости -40С
- Установленная система управления автопарком (Scania FMS)

ОПЦИОНАЛЬНОЕ ОБОРУДОВАНИЕ НЕ ВХОДЯЩЕЕ В КОМПЛЕКТАЦИЮ САМОСВАЛА

Кузов объёмом от 12 до 25 м³
 Увеличение толщины пластин кузова (днище - 15-17 мм, стенки - 10-12 мм)
 Кабина типа CG14
 Окраска кабины и кузова по желанию заказчика
 Две аккумуляторные батареи 225 Ач
 «Арктические» масла для двигателя и агрегатов трансмиссии
 Автономный дизельный предпусковой подогреватель двигателя



ООО «Курган Скан»
 Официальный дилер Скания
 в Кургане и Курганской области
 +7 (3522) 643-555
 +7 (3522) 643-888
 www.kurganscan.ru